



RETIFICIO PADANO S.r.l.

Via Padana Superiore, 176

I- 25035 OSPITALETTO (Brescia) -Italy-

Tel. 030.6848050 www.padano.it

MACCHINA BREVETTATA®
AraTRUF
CONCEPITO E REALIZZATO
DA UN FABBRO TARTUFICOLTORE

RETE OMBREGGIANTE PER TARTUFAIE





RETIFICIO PADANO S.r.l.

Via Padana Superiore, 176

I- 25035 OSPITALETTO (Brescia) -Italy-

Tel. 030.6848050 www.padano.it



Breve descrizione:

NASCE TUTTO DAL FATTO CHE LE TEMPERATURE DEI MESI ESTIVI SI STANNO INNALZANDO E SUPERANO A VOLTE I 40°, IL NOSTRO TARTUFO NERO PREGIATO (MELANOSPORUM) SI CREA E FRUTTIFICA NEI MESI DI MAGGIO E GIUGNO, ARRIVANDO A MATURAZIONE TRA DICEMBRE E MARZO, ABITUATO IN NATURA A TEMPERATURE NON PIU' ALTE DI 36-37° ESSENDO COMPOSTO PER IL 90% ACQUA, TROVANDOSI ESPOSTO AL SOLE E VENTI CALDI DI QUESTE ULTIME ESTATI RIESCE A FRUTTIFICARE MA NON RIESCE A RAGGIUNGERE LA MATURAZIONE PERCHE' VIENE "COTTO" DALLE ALTE TEMPERATURE E DAI VENTI TORRIDI CHE PERSISTONO PER DIVERSE SETTIMANE E IN ALCUNI CASI ANCHE PER MESI INTERI.

IN QUESTI CASI SI RIESCONO A TROVARE DEI TARTUFI SOLO DALLA PARTE DI TERRENO (PIANNELLO) OMBREGGIATO DELLA PIANTA O ADDIRITTURA VICINO AL TRONCO.

FINO AD OGGI PER ABBASSARE LA TEMPERATURA DEL TERRENO SI OVVIAVA CON L'IRRIGAZIONE, OPPURE CON DEL TESSUTO DI PACCIAMATURA AL SUOLO, QUESTI DUE METODI, SE USATI MALE, SPESSO PROVOCANO DANNI AL MICELIO DEL TARTUFO COMPROMETTENDONE LA DURATA E LA PRUDUZIONE DELLO STESSO.

IL NOSTRO TELO O RETE, RIPRODUCE L'OMBRA NATURALE DELLA CHIOMA DELLA PIANTA, FAVORENDO L'ABBASSAMENTO DELLA TEMPERATURA AL SUOLO, PROTEGGENDO IL PIANELLO DAI VENTI TORRIDI CHE ASCIUGANO IL TERRENO, MANTENENDO IL TERRENO UMIDO PIU' A LUNGO DOPO L'IRRIGAZIONE O LE PIOGGE, FAVORENDO INOLTRE UN NOTEVOLE RISPARMIO D'ACQUA, PERMETTENDO AL NOSTRO TARTUFO DI RAGGIUNGERE LA MATURAZIONE E LA SUCCESSIVA RACCOLTA.





RETIFICIO PADANO S.r.l.

Via Padana Superiore, 176

I- 25035 OSPITALETTO (Brescia) -Italy-

Tel. 030.6848050 www.padano.it



DESCRIZIONE PRODOTTO: RETE OMBREGGIANTE PER TARUFAIE.

TELO O RETE OMBREGGIANTE CHE PUO' AVERE QUALSIASI FORMA, PREFERIBILMENTE TRIANGOLARE O TRAPEZOIDALE, TALE FORMA AGEVOLA IL FISSAGGIO DAL TRONCO DELLA PIANTA AL SUOLO.



TALE TELO O RETE VERRA' UTILIZZATO IN TARTUFICOLTURA PER PROTEGGERE LA SUPERFICIE TARTUFICOLA DA ALTE TEMPERATURE, RAGGI UV E VENTO CALDO. SARA' POSIZIONATO DALLA PARTE SOLEGGIATA DELLA PIANTA COSI' DA OMBREGGIARE E RIDURRE LA TEMPERATURA DEL TERRENO TARTUFICOLO. A SECONDA DELLE DIMENSIONI DELLE PIANTE VERRA' UTILIZZATO UNO O PIU' TELI O RETI.





RETIFICIO PADANO S.r.l.

Via Padana Superiore, 176

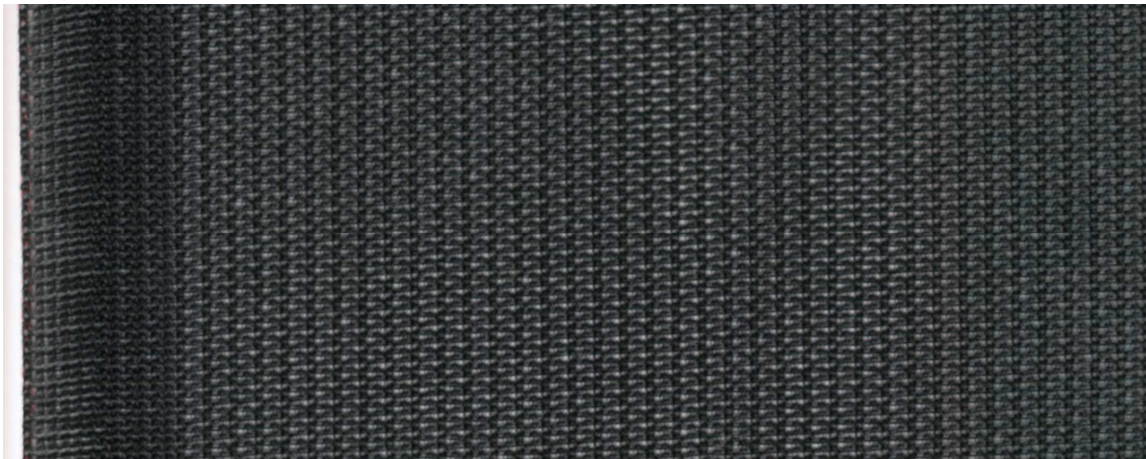
I- 25035 OSPITALETTO (Brescia) -Italy-

Tel. 030.6848050 www.padano.it



DATI TECNICI DELLA RETE

REALIZZATA IN MONOFILO DI HDPE VERGINE,
STABILIZZATA AI RAGGI UV PER UNA LUNGA DURATA.
TESSITURA ANNODATA INDEMACLIABILE (RASCHEL).
NON CONTIENE MATERIALI TOSSICI O NOCIVI PER LA SALUTIE, ADATTA AL CONTATTO CON
ALIMENTI. PRODOTTA E CONFEZIONATE AL 100% IN ITALIA.



Impiego: <i>Use:</i>	Rete ombreggiante per tartufaie <i>Shade nets for truffles</i>
Tipo di materiale tessuto <i>Woven Material</i>	HDPE vergine UV stab. <i>Virgin HDPE UV stab.</i>
Costruzione <i>Construction</i>	Raschel <i>Raschel</i>
Peso - <i>Weight</i>	180 gr/m2 ± 5
Trame / <i>Weft</i> Ordito / <i>Warp</i>	20 /cm 10 /cm
Diametro filo / <i>Yarn diameter</i> Tenacità / <i>Tenacity</i>	0,20 mm 275 DEN 1,20 kg
Ombreggio - <i>shading</i>	80%
Riduzione al vento <i>Wind reduction</i>	75% 75%
Colore <i>Color</i>	Nero Black
UV Stab.	700 kly



RETIFICIO PADANO S.r.l.

Via Padana Superiore, 176

I- 25035 OSPITALETTO (Brescia) -Italy-

Tel. 030.6848050 www.padano.it



Le nostre reti ombreggianti, riproducono l'ombra naturale della chiome dell'albero.

VANTAGGI:

- **SALVAGUARDA LA PRODUZIONE DI TARTUFI**
- **RIDUCE LA TEMPERATURA DEL PIANELLO**
- **PROTEGGE DAI VENTI TORRIDI E DAI RAGGI UV**
- **MANTIENE IL TERRENO UMIDO PIU' A LUNGO**
- **RISPARMIO D'ACQUA DI IRRIGAZIONE**
- **PERMETTE UNA OTTIMA AERAZIONE**
- **PERMETTE IL PASSAGGIO DELLA PIOGGIA**



Brevetto per modello di utilità

Numero: 202016000031656

Di: Retificio Padano s.r.l e L'Angolo del Fabbro di P. Marinelli.

Rilasciato da:



Ministero dello Sviluppo Economico